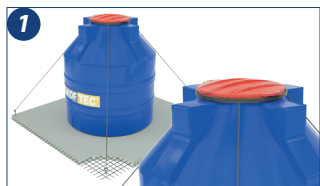


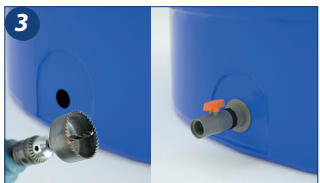
INSTALAÇÃO E OPERAÇÃO



1. Apoie e instale o tanque sobre uma superfície plana, lisa e nivelada, de concreto armado ou metálica, de acordo com orientação do engenheiro responsável, fixando-o firmemente à base. O fundo do tanque deve estar totalmente apoiado sobre a base. Fixe ou amarre o reservatório utilizando os ilhoses na parte superior do tanque ou passando um cabo de aço ao redor do bocal de inspeção, caso o tanque não tenha os ilhoses;



2. O manuseio do tanque Bakof deve ser cuidadoso, sem impactos e com o mesmo totalmente vazio. O içamento deve ser feito através dos ilhoses instalados na parte superior do tanque ou através de cintas de elevação;



3. Caso seja necessário a instalação de flanges para o visor de nível e o registro de saída, efetuar as furações somente nos locais indicados (faces planas), utilizando serra-copo compatível com a flange a ser utilizada;



5. Realizar a instalação das conexões, certificando-se que as tubulações estejam firmemente fixadas e apoiadas;



6. Preservar fácil acesso aos flanges, mangueira de nível e tampa de inspeção para eventual manutenção e limpeza.



Especificações do Tanque para diesel em polietileno – Agrotanque

Modelo	TØ	BØ	H
750 L	0,60 m	1,00 m	1,15 m
1.250 L	0,54 m	1,10 m	1,53 m
2.500 L	0,60 m	1,53 m	1,80 m
5.000 L	0,60 m	2,26 m	1,62 m
10.000 L	0,60 m	2,50 m	2,45 m

⚠ IMPORTANTE

A instalação sempre deve ser projetada e conduzida pelo responsável técnico pela instalação ou obra. Em caso de dúvidas relacionadas ao produto e instalação, contatar o SAC/ Departamento Técnico Bakof.

Garantia

Os produtos Bakof possuem garantia de 2 anos. A garantia não cobre danos ou defeitos de transporte, uso inadequado, modificação no produto, manutenção por terceiros e descumprimento das orientações contidas no manual de instalação. A Bakof garante a manutenção, assistência ou substituição do produto que comprovadamente apresente defeito na fabricação dentro do prazo de garantia contido neste manual e mediante apresentação da Nota Fiscal de compra.

DATA DE FABRICAÇÃO

DATA DE FABRICAÇÃO												CONTROLE DE QUALIDADE									
JAN	FEV	MAR	ABR	MAI	JUN							OK									
						JUL	AGO	SET	OUT	NOV	DEZ	TIPO									
01	02	03	04	05	06	07	08	09	10	11	12	13	14	15	A						
16	17	18	19	20	21	22	23	24	25	26	27	28	29	30	31	B					
												C									
												D									
2021												2022		2023		2024		2025		2026	

INDÚSTRIA BRASILEIRA

PRAZO DE VALIDADE: INDETERMINADO