

DESCRITIVO TÉCNICO

Cisterna Horizontal 5.000 - Bakof Tec

A Bakof Indústria e Comércio de Fiberglass Ltda. fabrica reservatórios em Plástico Reforçado em Fibra de Vidro (PRFV) e em Polietileno de Média Densidade (PEMD), tendo desde 1987 a mais alta tecnologia disponível no mercado, além de destacada qualidade e segurança.

Em especial, destacamos neste descritivo a Cisterna Horizontal 5.000 – Bakof Tec.

- **Capacidade:** 5.000 Litros

- **Material do tanque:** As cisternas Bakof são fabricadas em PRFV (Plástico Reforçado em Fibra de Vidro), sendo as paredes internas revestidas com Resina e Gel ortoftálico, e as paredes principais estruturadas com *Roving* (Fibra de vidro) e Resina ortoftálica, na parte externa será revestido com gel parafinado na cor azul, recobrimdo todas as saliências externa, relacionada ao aspecto das fibras de vidro, o que confere propriedades de proteção contra as intempéries e raios ultravioletas, com a propriedade de manter as cores originais do tanque por um período mais longo.

Os tanques possuem 01 (uma) tampa de inspeção (diâmetro=520mm) com escotilha deslocada, para facilitar o acesso de vistoria e limpeza.

As conexões de entrada e saída serão especificadas pelo próprio cliente, respeitando a disposição das instalações.

As cisternas são construídas no formato horizontal e devem ser apoiados sobre uma base plana horizontal e nivelada (recomenda-se base em concreto), podendo ficar expostas as intempéries, pois possui uma camada externa de gel parafinado, que age como inibidor de raios ultravioletas.

- **Resistência mecânica:** Os Tanques são reforçados interna e externamente com anéis de reforço, sendo recoberto com manta de fibra e resina ortoftálica. O material PRFV confere aos tanques longa durabilidade, em virtude do material ser anticorrosivo, além de alta resistência mecânica contra impactos e ações diversas de natureza física e química.

RESERVATÓRIOS HORIZONTAIS (CISTERNA / TANQUES)

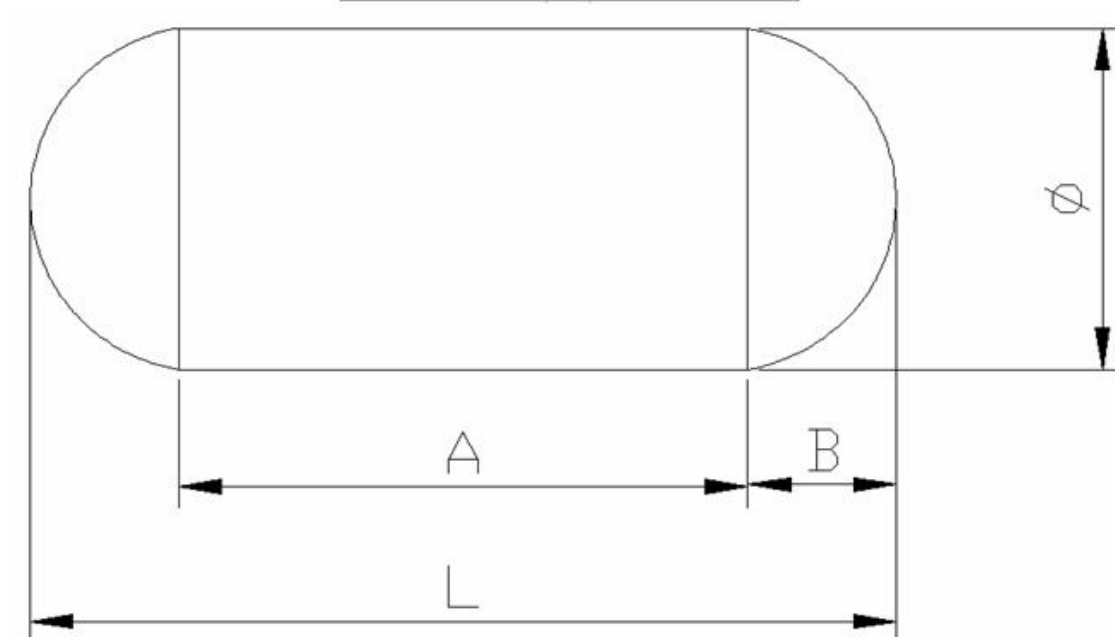


Figura 01: Esquema com as medidas básicas das cisternas em fibra de vidro.

TANQUE HORIZONTAL 5.000	
COTA	MEDIDA(m)
Ø	1,75
L	2,8
A	2,4
B	0,2

Procedimento de Instalação:

Alguns cuidados a serem observados na instalação do equipamento:

- A base de apoio da Cisterna Horizontal Bakof Tec deve ser confeccionada em concreto armado, garantindo a rigidez da mesma e que todo o fundo do tanque esteja completamente apoiado, inclusive nos espaços entre as sapatas.
- A película superficial da base confeccionada deve ser polida, livre de resíduos ou ressaltos pontiagudos, ou qualquer objeto que venha a deformar a estrutura do equipamento.

- A estrutura em Fibra de Vidro **não** deve sofrer deformações bruscas ou esforços tais como: amassamentos por reaterro sem traço de cimento 3:1, conforme indicado no manual de instalação (Figura 02) ou por excesso de aterro sobre a tampa; esforços concentrados em função de base inclinada; trânsito intenso sobre o equipamento e/ou impactos. Estes tipos de deformações ou esforços podem resultar em amassamentos na estrutura do equipamento, ocasionando fissuras e até o rompimento do produto.
- Fixar e apoiar bem, de maneira independente, tubulações e/ou bombas hidráulicas ligadas à estrutura do reservatório, evitando assim possíveis fissuras e rompimentos em função de vibrações e choques como golpe de aríete e cavitação.

Estes procedimentos estão descritos em um manual de instalação (Figura 02) que é colado em todos os produtos Bakof e está disponível em nosso site http://www.bakof.com.br/site//files/arquivos/manual-de-instalacao-cisterna/manual_de_instalacao_cisterna.pdf mostrando o procedimento de instalação do equipamento.

BAKOF TEC[®]

CAIXA D'ÁGUA PARA A VIDA

MANUAL DE INSTALAÇÃO

IMPORTANTE

1) Escavar o local de instalação com paredes em inclinação de 10° a 45° e nivelar a terra na base (cuja dimensão deve ser 10 cm maior em cada lado que a base do produto)

2) Construir uma sapata nivelada em concreto armado que servirá como base para a Cisterna Bakof

3) Efetuar as furações para entrada, saída e respiro nas partes planas da Cisterna Bakof destinadas a essa finalidade e realizar as conexões, utilizando anéis de vedação

3) Encher a Cisterna Bakof antes de efetuar o aterramento, deixando-a em repouso por no mínimo 24h para assegurar que a estanqueidade foi preservada durante a movimentação, instalação e conexões

4) Utilizar terra peneirada (livre de pedras ou objetos pontiagudos), areia ou pó de brita adicionados a cimento ao traço de 3:1 como aterramento e efetuar a compactação a cada 25 cm. O processo de aterramento não ser mecanizado

5) Preservar fácil acesso à tampa de inspeção para eventual manutenção e limpeza

6) Em terrenos arenosos/movediços/de lençol freático superficial, além de sapata, realizar a ancoragem da Cisterna Bakof

7) Caso a Cisterna Bakof esteja instalada em local de intensa circulação ou circulação de veículos, deve ser construída uma laje que não esteja apoiada sobre o produto

8) Em caso de dúvidas com relação às características do solo, lençol freático e especificação civil, contate um técnico/responsável pela instalação/obra

9) Em caso de dúvidas relativas ao produto e instalação, contate a Área Técnica Bakof

10) A não observação dos procedimentos de instalação e operação implicará a perda da garantia

CISTERNA EM FIBRA DE VIDRO				
Medida(m)	h	L	H	DØ
Modelo (€)				
2.500	1,62	1,68	1,92	1,71
5.000	1,62	2,80	1,92	1,71
7.500	1,62	4,10	1,92	1,71
10.000	1,62	5,20	1,92	1,71

SAC

SISTEMA DE ATENDIMENTO AO CLIENTE

BAKOF INDÚSTRIA E COMÉRCIO DE FIBERGLASS LTDA.

BR 386 - Km 35 - Frederico Westphalen/RS

CNPJ: 91.967.067/0001-55 - Fone: (55) 3744-3232

bakof@bakof.com.br - www.bakof.com.br

Figura 02: Manual de Instalação - Etiqueta com Instruções de Instalação do equipamento.



Portanto, todos estes cuidados, neste citados, devem ser tomados para a garantia do bom funcionamento do equipamento adquirido.

A Empresa oferece até 02 anos de garantia para defeitos de fabricação, quando observados todos os procedimentos citados neste termo. Nesse sentido, o produto perde a garantia quando instalado ou manuseado de forma incorreta, contrário às indicações fornecidas no manual de instalação.

Procedendo desta maneira e seguindo as instruções de instalação corretamente pode-se garantir uma vida longa ao equipamento e o seu correto funcionamento.



Depto. de Engenharia

Tel: 55 3744 9900

e-mail: sac@bakof.com.br