



www.bakof.com.br

BAKOF PLÁSTICOS LTDA

BR 386 - KM 35 - Frederico Westphalen - RS
 55 3744.9900 - 55 9 9716.7773
 sac@bakof.com.br

BAKOF RS Fred. Westphalen
BAKOF MS Campo Grande
BAKOF MG Montes Claros

CNPJ 91.967.067/0001-55
 CNPJ 91.967.067/0006-60
 CNPJ 91.967.067/0008-21

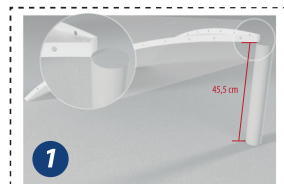
BAKOF SC Joinville
BAKOF CE Tauá
BAKOF AC Rio Branco

CNPJ 91.967.067/0005-89
 CNPJ 91.967.067/0003-17
 CNPJ 91.967.067/0010-46

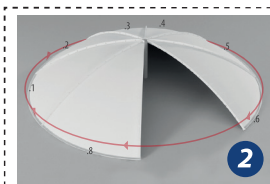
Siga corretamente as instruções de instalação e operação dos produtos BAKOF TEC.

O não cumprimento destas instruções implica a perda da GARANTIA.

INSTALAÇÃO



Procure um local plano onde a antena possa ser montada e use um suporte (madeira, tubo de metal) de 45,5cm de altura para servir de apoio à parte estreita das pétalas.



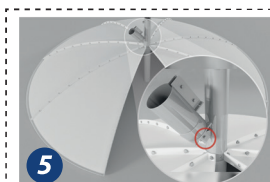
Em seguida, junte todas as pétalas, uma a uma, no sentido crescente da numeração (1, 2, 3, 4, 5, 6 e 8) em sentido horário.



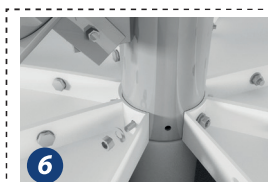
Fixe uma pétala à outra com os parafusos 3/16, sem apertá-los, chegando à petala "7" (deixe-a de fora), juntando a nº8 com a nº1.



Da borda para o centro, coloque os parafusos deixando apenas o 6° furo vazio.



Com as 7 pétalas fixas umas às outras, coloque o suporte azemute, fazendo coincidir o encaixe do suporte com a pétala nº1.



Fixando o suporte com a pétala com parafuso 1/4.

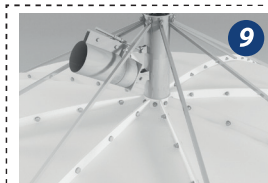
Atenção: Entre a porca e a pétala colocar arruela.



Fixe os raios* ao azemute e às pétalas, com parafuso 1/4.



Retire o suporte colocado no início e aco-mode a última pétala de número "7".

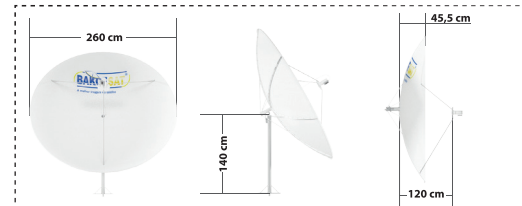


Fixe todos os parafusos das pétalas e então reaperte todos os parafusos da antena.

*Os parafusos que fixam a pétala "7" aos dois raios não deverão ser colocados nesse momento.

Dimensões e Especificações

Modelo	Ø Pedestal (diâmetro)	H Pedestal (altura)	H Tripé (altura)	C Parábola (profundidade)
Antena 260cm	3,5"	140cm	120cm	45,5cm
	CBER (Signal/Strength)	YBER (Adjustment)	C/N	Ganho
	IE -4,5	IE -8,0	14,5 DB	39,5 dBi +/-0,3



! IMPORTANTE

A instalação sempre deve ser projetada e conduzida pelo responsável técnico pela instalação ou obra.

Em caso de dúvidas relacionadas ao produto e instalação, contatar o Departamento Técnico da Bakof.

DATA FABRICAÇÃO:

JAN	FEV	MAR	ABR	MAI	JUN	CONTROLE DE QUALIDADE OK										
JUL	AGO	SET	OUT	NOV	DEZ		TUENO									
01	02	03	04	05	06	07	08	09	10	11	12	13	14	15	A	
16	17	18	19	20	21	22	23	24	25	26	27	28	29	30	31	B
2018	2019	2020	2021	2022	2023	C										
D																

INDÚSTRIA BRASILEIRA

PRAZO DE VALIDADE:
 INDETERMINADA